

Ausgabe August/September 2005

Porsche Times

Porsche Zentrum Göppingen



**Der Sonne entgegen.
Die 911 Cabrio-Präsentation.**

**Aktuelle und
wichtige Tips.**

**Europa in Göppingen.
Der Handball-Bundesligist
FRISCH AUF! Göppingen.**

**Der neue Cayman S.
Konsequent Porsche.**

Inhalt

PZ Göppingen Rückblick

Seite 2/3 Der Sonne entgegen – Die Präsentation des 997 Cabriolets und 997 S Cabriolets.

PZ Göppingen Tips

Seite 4 Aktuelle und wichtige Tips aus dem Porsche Zentrum Göppingen.

Neues von Porsche

Seite 5 Der neue Cayman S. Konsequenz in ihrer aufregendsten Form.

Seite 6 In der Mitte entspringt die Kraft: der Motor des Cayman S.

Seite 7 Performance ist Einstellungssache.

Seite 8 Fortsetzung der Konsequenz: der Innenraum.

PZ Göppingen Tips

Seite 9 Aktuelle und wichtige Tips aus dem Porsche Zentrum Göppingen.

PZ Göppingen und FRISCH AUF!

Seite 10/11 FRISCH AUF! Göppingen – Informationen und Wissenswertes zur neuen Saison 2005/2006.

PZ Göppingen Gebrauchtwagen

Seite 12/13 Gebrauchte – so gut wie neu!

PZ Göppingen Driver's Selection

Seite 14 Tuning fürs Outfit.

Impressum

Porsche Times erscheint beim Porsche Zentrum Göppingen Hahn Sportwagen Göppingen GmbH
 Holzheimer Straße 1, 73037 Göppingen
 Tel. 07161/9 78 28-90, Fax 07161/9 78 28-99
www.porsche-goepingen.de, info@porsche-goepingen.de
 Auflage: 500 Stück
 Redaktionsanschrift: ivent Agentur für Kommunikation und Eventmanagement, Friedrichstraße 15,
 70174 Stuttgart
 Für unverlangt eingesandte Fotos und Manuskripte wird keine Haftung übernommen.

Der Sonne entgegen.

**Ein gelungener Startschuss in die
Open Air-Saison:**

**Die Präsentation des neuen Porsche
911 Carrera Cabriolet und 911
Carrera S Cabriolet am 2. April im
Porsche Zentrum Göppingen.**

Nach einem langen und harten Winter meinte es an diesem Tag der Wettergott wieder einmal besonders gut. Bei strahlendem Sonnenschein und milden Temperaturen öffnete das Porsche Zentrum Göppingen seine Pforten und präsentierte in einem duftig-frühlingshaft dekorierten Verkaufsraum das neue Porsche 911 Carrera Cabriolet.

Die Neuauflage des Klassikers lockte am 2. April nicht nur die Kunden und Freunde des Porsche Zentrum Göppingen in großer Zahl, auch Frischluftfans anderer automobiler Marken bewunderten das neue Porsche 911 Carrera Cabriolet aus der Baureihe 997.

Ob beim erstklassigen Brunch, beim leichten, frühlingshaften Lunch oder bei Kaffee und Kuchen – die Gäste fühlten sich, wie immer, ausgesprochen wohl, machte doch die Präsentation mehr Lust auf Sommer und das unvergleichliche Gefühl der Freiheit. Und auch die Technikfans kamen auf ihre Kosten.

Editorial

Liebe Porsche Freunde,

es ist wieder einmal soweit. Die neue Porsche Times ist da. Mit vielen aktuellen Informationen über unser Porsche Zentrum und natürlich auch mit einem ausführlichen Vorbericht zum neuesten Mitglied aus der Porsche Familie: dem Cayman S. Lesen Sie mehr dazu ab Seite 5 und verkürzen Sie sich so ein wenig die Wartezeit auf das neue, tolle Coupé, das wir Ihnen am 25. November vorstellen dürfen.

Bereits Ende Oktober steht die Präsentation des neuen Porsche 911 Carrera 4 und 4S an. Wir, das Team des Porsche Zentrum Göppingen, freuen uns schon heute, Ihnen diese Fahrzeugmodelle präsentieren zu dürfen. Bis dahin wünschen wir Ihnen viel Spaß mit Ihrer neuen Porsche Times.



Herzlichst Ihr
Klaus Heschke, Geschäftsführer
Porsche Zentrum Göppingen



Denn das neue 911 Carrera Cabriolet und das 911 Carrera S Cabriolet sind im Vergleich zu ihren Vorgängern spürbar stärker, dynamischer und bissiger geworden. Ihre Technik ist ausgesprochen präzise und sie bieten verbesserte Performance, ohne beim Komfort und

der hervorragenden Alltagstauglichkeit Abstriche zu machen.

Die Gäste zeigten sich rundum begeistert. Einige wären mit Sicherheit am liebsten gleich mit einem der neuen Modelle in die Sonne gereist.

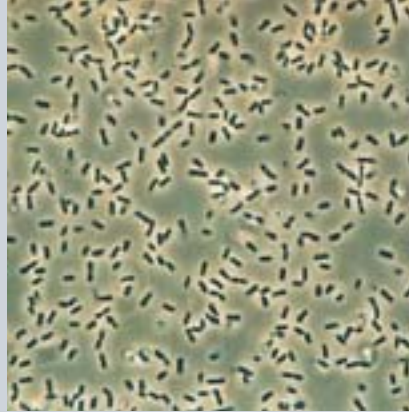


Aktuelle und wichtige Tips.

Klimaanlagendesinfektion.

Beseitigt zuverlässig Pilz- und Schimmelbefall und verhindert dadurch lästige Gerüche. Desinfiziert und schützt nachhaltig vor Keimen und Bakterien.

Leider können von Klimaanlagen aus unerwünschte Mikroorganismen in die Räume gelangen. Die Verdampferoberflächen bieten für lebende Bakterien nahezu perfekte Lebensbedingungen. Ein feuchtwarmes Klima ist für die Vermehrung derartiger Kleinstlebewesen optimal. Aber auch tote Bakterien oder Schimmelpilze, sowie deren Stoffwechsel- und Abbauprodukte bergen Gefahren für die Gesundheit. Wenn das Frühjahr beginnt, und die Temperaturen ansteigen, dann ist der Einsatz der Klimaanlagen wieder gefragt. Durch den Luftstrom werden die krankheitserregenden Stoffe losgerissen und in den Innenraum transportiert. Die gesundheitlichen Einschränkungen durch das Einatmen dieser Substanzen reichen nachweislich von Beschwerden wie Schleimhautreizungen, Ermüdung, Kopfschmerzen bis hin zu Infektionen wie Bronchitis, Allergien oder sonstigen Atemwegserkrankungen. Erschwerend kommt hinzu, daß Klimaanlagen ohne Befeuchter die Luft extrem austrocknen und die Schleimhäute auch ohne Keime stark belasten. Vor allem der Personenkreis mit schwächerem Immunsystem,



wie ältere Menschen, Kleinkinder, Säuglinge aber auch allergiegeplagte Personen sind Zielscheibe der Bakterien und Schimmelpilze. Der Einbau eines Pollenfilters reicht hier schon lange nicht mehr aus.

Verfügbar für alle Modelle:
Preis Euro 88,00

Perfektes Schalten.

Wer seinen Porsche noch sportlicher fahren möchte, kann sich für die „Schaltwegverkürzung“ anmelden. Der um bis zu 35 % verkürzte Schaltweg mit einer perfekten Schaltführung ermöglicht ein noch perfekteres Schalten. Das Porsche Zentrum Göppingen bietet die Schaltwegverkürzung an.

Unsere Preise:

Boxster (ab Baujahr 08/96 möglich) und Porsche 996

Euro 556,00 inkl. MwSt.

Infos unter 07161/97 828 92.

Sportliche Heckansichten.



Dieses zweiflutige Sportendrohr mit konkavem Abschluss setzt einen besonders sportlichen Akzent am Heck der Boxster 987 Modelle. Die hartverchromte Oberfläche ist pflegeleicht und sorgt dazu für eine dauerhaft hochwertige Anmutung. Sonderpreis inkl. Montage:
Euro 299,00 inkl. MwSt.



Der neue Cayman S. Konsequenz in ihrer aufregendsten Form.

**Läßt sich Faszination begreifen? Kann man Kompromißlosigkeit erfahren?
Etwa an der langgezogenen Coupé-Linie, die sich muskulös von der Haube bis
zum Heck spannt? Am gestreckten Verlauf der Seitenscheibe? An den Konturen
voller Spannung zwischen konkav und konvex? Sie können es nur selbst erfahren.**

Dynamik, wohin das Auge blickt. Linie für Linie. Der neue Cayman S interpretiert sein großes Erbe mit aller Konsequenz: die Nachfolge des legendären Porsche 550 Coupé aus dem Jahr 1953 und des formvollendeten Porsche Carrera GTS Coupé (Typ 904) aus dem Jahr 1964. Wie sie ist der Cayman S ein zweisitziges Mittelmotor-Sportcoupé, das in seiner Performance

ebenso beeindruckt wie im Design. Seine Front wird von asymmetrischen Hauptscheinwerfern, markanten Luft-einlässen und runden Nebelscheinwerfern mit Positionslicht dominiert.

In jedem Detail ist die Konsequenz des Cayman S sichtbar: An der gestreckten Linie des langgezogenen Dachs. Am Verlauf der Seitenscheibe und an der

großen Heckklappe. An den markanten Heckleuchten und dem Heck selbst. An den Konturen, die voller Spannung zwischen konkav und konvex wechseln. Und am Spaltflügel, der ab ca. 120 km/h automatisch ausfährt und so für weniger Auftrieb an der Hinterachse sorgt.

Das eigenständige Nachtdesign macht den Cayman S auch bei Dunkelheit von vorne wie von hinten unverwechselbar.

Das ist Konsequenz, die man spüren kann: am Herzschlag des Betrachters. Und mit jedem weiteren Blick.



In der Mitte entspringt die Kraft: der Motor des Cayman S.

Im Mittelpunkt steht Ihr Fahrspaß – in der Mitte der neue Boxermotor des Cayman S. Er macht das Sportcoupé wild, energisch und agil.

Den Porsche Ingenieuren ist ein faszinierendes Triebwerk gelungen, voller Spontanität, Leidenschaft und Kraft – erlebbar bei jeder Berührung des Gas- oder Bremspedals.

Die Werte des neuen Motors sind ebenso beeindruckend wie seine Performance: 3,4 Liter Hubraum. 217 kW (295 PS). Ein maximales Drehmoment von 340 Nm auf dem gesamten Drehzahlband zwischen 4.200 und 6.000 1/min. Die 100-km/h-Marke erreicht der Cayman S mit 6-Gang-Schaltgetriebe in nur 5,4

Sekunden. Die Höchstgeschwindigkeit: 275 km/h. Auf die Straße gebracht wird die Kraft des Cayman S über ein 6-Gang-Schaltgetriebe. Die Schaltwege: sportlich kurz. Die Gänge: optimal aneinander angebunden. Auf Wunsch ist auch eine 5-Gang-Tiptronic S erhältlich: Im Automatikmodus überlassen Sie dem Cayman S die Schaltzeitpunkte. Über Wipptasten am Lenkrad können Sie auch manuell schalten. Schaltzeit? Gerade einmal 0,2 Sekunden. Zugkraftunterbrechung? So gut wie nicht vorhanden. Gesteigert wird die motorseitige Agilität durch ein auf die spezielle Ausprägung der sehr steifen Karosserie optimiertes Fahrwerk. Konsequenterweise in Leichtbauweise.

Kompromißlos in der Umsetzung der Lenkbefehle. Ausgelegt auf hohe Querschleunigungen: für schnelle Spurwechsel und enge Kurven. Und auf hohe Längsbeschleunigungen: Die Richtungsstabilität des Cayman S ist selbst bei starken Verzögerungen vorbildlich. Serienmäßig an Bord: das Porsche Stability Management (PSM). Es sorgt für mehr Stabilität im Grenzbereich und greift bewußt spät ein, um mehr Agilität zu gewährleisten. Auf Wunsch erhalten Sie das Sport-Chrono-Paket. Es ermöglicht eine noch sportlichere Abstimmung von Motor und PSM sowie der optionalen Tiptronic S und dem auf Wunsch erhältlichen PASM.

Performance ist Einstellungssache.

Mit dem optionalen Porsche Active Suspension Management (PASM) inklusive der um 10 mm tiefergelegten Karosserie werden Sportlichkeit und Fahrspaß des Cayman S nochmals erhöht. Diese elektronische Dämpferverstellung regelt in Millisekunden, abhängig von Fahrweise und Fahrsituation, aktiv die Dämpferkraft für jedes einzelne Rad.

Sie können jederzeit zwischen einer sportlich-komfortablen oder sportlich-straften Dämpfung wählen. Die Anpassung Ihrer Einstellung an den jeweiligen Fahrzustand erfolgt dabei kontinuierlich über Sensoren und ein Steuergerät. Das Ergebnis: verbesserte Fahrstabilität und mehr Komfort. Das auf Wunsch erhältliche Sport-Chrono-Paket ermöglicht eine noch sportlichere Abstimmung von Motor und PSM sowie der optionalen Tiptronic S und dem ebenfalls optionalen PASM – ein Druck auf die Sporttaste in der Mittelkonsole genügt. Die Folge: noch direkteres Ansprechverhalten des Gaspedals, der Drehzahlabsteller wird hart eingestellt, die Motor-

dynamik wird rennsportartig. Das Ergebnis läßt sich messen: über die schwenkbare Stoppuhr in der Mitte der Schalttafel. Damit nicht genug: In Verbindung mit dem Porsche Communication Management (PCM) ist optional das Sport-Chrono-Paket Plus verfügbar. Und damit eine Vielzahl zusätzlicher Informations- und Einstellungsmöglichkeiten.

Für mehr Sicherheit sorgt das Porsche Side Impact Protection System (POSIP). Es besteht aus einem Seitenaufprallschutz mit je zwei Seiten-Airbags: In den Seitenwangen der Sitze ist je ein Thorax-Airbag integriert, in den Türen je ein Kopf-Airbag. So wird Schutz über den ganzen

Sitzverstellbereich gewährleistet. Zusätzliche Sicherheit bietet die Bremsanlage mit hervorragenden Verzögerungswerten. Wer beim Bremsen noch schneller sein will, entscheidet sich für die Keramikbremsanlage Porsche Ceramic Composite Brake (PCCB). Ihr entscheidender Vorteil: Sie sind nur halb so schwer wie vergleichbare Graugußscheiben. So werden die ungefederten und rotatorischen Massen reduziert. Für verbesserte Fahrleistungen, für eine bessere Bodenhaftung, insbesondere bei Quer- und Längsbeschleunigungen und für nochmals verbesserte Handling-Eigenschaften.

Auf einen Blick:

Motor	6-Zylinder-Boxermotor, flüssigkeitsgekühlt
Hubraum	3.386 cm ³
Leistung	217 kW (295 PS) bei 6.800 1/min
Maximales Drehmoment	340 Nm bei 4.200 – 6.000 1/min
0–100 km/h	5,4 s*/6,1 s**
Höchstgeschwindigkeit	275 km/h*/267 km/h**
Verbrauch innerstädtisch (l/100 km)	15,3*/16,3**
Verbrauch außerstädtisch (l/100 km)	7,8*/7,9**
Verbrauch gesamt (l/100 km)	10,6*/11,0**
CO ₂ -Emissionen (g/km)	254*/262**
Motoröl	Mobil 1 OW-40, vollsynthetisch

*Schaltgetriebe (6-Gang) **Tiptronic S

Werte nach 80/1268/EWG in der zur Drucklegung gültigen Fassung.





Fortsetzung der Konsequenz: der Innenraum.

Der neue Cayman S fühlt sich gut an. Die konsequente Erfahrung seiner Linienführung setzt sich im lichtdurchfluteten Innenraum fort. Seine Kompromißlosigkeit ist spürbar. Bis in die Fingerspitzen.

Alles ist voll auf den Fahrer ausgerichtet: Jeder Schalter ist exakt dort, wo er hingehört. Sportwagen-typisch: die Rundinstrumente. Porsche typisch: das leichte Ablesen. Die Zifferblätter sind aluminiumfarben, die Beleuchtung in technisch klarem Weiß. Die charakteristische Hutze mit halbtransparenter Gitteroptik über den Instrumenten betont den zentral angeordneten Drehzahlmesser und erinnert Sie jederzeit daran, daß Sie im neuen

Cayman S sitzen. Apropos sitzen: Schon die Seriensitze bieten viel Komfort bei guter Seitenführung und eine optimal auf das Fahrwerk abgestimmte Unterfederung. Noch straffer sind die optionalen Sportsitze mit erhöhten Seitenwangen. Komfortabler die vollelektrischen Sitze, unterstützt durch eine Memory-Funktion – diese ist auch in den auf Wunsch erhältlichen adaptiven Sportsitzen integriert, die zusätzlich eine

Anpassung der Seitenwangen erlauben. Ein Audiosystem mit CD-Laufwerk sowie eine Klimaanlage sind serienmäßig an Bord. Optional erhältlich ist das Porsche Communication Management (PCM) mit einem 5,8 Zoll großen Farbbildschirm in 16:9-Aufteilung. Mit PCM ist auch ein 3-Speichen-Multifunktionslenkrad mit sechs integrierten Tasten für die wichtigsten Audio-, Navigations- und auf Wunsch Telefonfunktionen verfügbar. Wenn Ihnen der Klang des Motors und der Abgasanlage einmal nicht genügen sollte, überzeugt schon das Serien-Soundsystem durch voluminösen Klang. Mit dem Porsche Sound Package Plus oder dem BOSE® Surround Sound-System mit zehn Lautsprechern inklusive Aktivsubwoofer wird das Klangerlebnis noch eindrucksvoller. Auch das ist konsequent.

Jeder Mensch braucht Beachtung.



Vergleichen Sie doch mal!

- Die häufigsten Ursachen für Fußgängerunfälle auf der Autobahn und Landstraße sind Pannen oder Unfälle, bei denen die Menschen ihr Fahrzeug blindlings verlassen. Die Wenigsten denken in solch einer Situation an die eigene Sicherheit, weil der Schrecken über den Unfall entweder noch zu tief sitzt, oder der Ärger über die Panne zu groß ist.

- Die traurige Bilanz liegt jährlich bei ca. 7.500 getöteten Personen auf deutschen Autobahnen und Straßen.

- Insbesondere bei der Unfallhilfe, Platzierung des Warndreiecks oder Reifenwechsel und beim Gang zur Notrufsäule besteht die Gefahr, in der Dunkelheit übersehen zu werden, denn womit man als Auto- oder LKW-Fahrer auf der Autobahn am wenigsten rechnet, sind Fußgänger, selbst wenn sie sich nur auf dem Seitenstreifen aufhalten.

- Dunkelmänner werden durch schwarze Löcher von der Dunkelheit verschluckt.

- Laut BGF ist es für gewerblich genutzte Firmenfahrzeuge Pflicht, eine Warnweste an Board zu haben.

- Versicherungsexperten raten Autofahrern auf jeden Fall zur Anschaffung einer Warnweste, auch für ihren privaten PKW!



Sonderaktionspreis: Euro 5,90

Sportliche Sahnehäubchen für Ihren Porsche.



| 1 | Der Boxster (Typ 986) im „550 Spyder“-Look: Individualisieren Sie Ihren Porsche Boxster (Typ 986) mit dem Gitter in GT-Silber lackiert. Besonders in Kombination mit dem Sportendrohr unterstreicht das Gitter im Heckunterteil die sportliche Linienführung des Boxster Hecks.

Teile-Nr. Gitter: 000.044.802.32

Preis inkl. MwSt. **174,01 Euro**

Teile-Nr. Sportendrohr: 986.111.980.01

Preis inkl. MwSt. **458,19 Euro**



| 2 | Das neue Aerokit Cup für den 911 Carrera und 911 Carrera S (997):

Streng nach fahr- und aerodynamischen Gesichtspunkten konzipiert, vermittelt es Sportlichkeit auf den ersten Blick. Das Aerokit Cup enthält eine neue Bugverkleidung mit integriertem Frontspoiler sowie einen neuen Heckdeckel mit Heckspoiler und feststehendem Flügelprofil, das für eine verbesserte Fahrstabilität im höheren Geschwindigkeitsbereich sorgt. Alle Bestandteile des Aerokit Cup sind



auf die Reduzierung der Auftriebskräfte, mehr Fahrsicherheit im sportlichen Bereich und nicht zuletzt noch mehr Fahrspaß, ausgelegt.

Das Aerokit kann selbstverständlich nachträglich an Ihrem neuen 911 Carrera und Carrera S (997) verbaut werden.

Teile-Nr. Aerokit Cup: 997.044.802.00

Preis inkl. MwSt. **4.407,99 Euro**

Alle Preise verstehen sich selbstverständlich ohne Kosten für den Einbau. Dazu kontaktieren Sie bitte Ihr Porsche Zentrum.

Europa in Göppingen. Göppingen in Europa.

Der traditionsreiche Handball Bundesliga FRISCH AUF! Göppingen spielt nach 32 Jahren erstmals wieder auf europäischem Parkett. Möglich wurde dies durch einen überraschenden achten Platz in der Meisterschaft und den Lizenzentzug von TUSEM Essen. Für die 60.000 Einwohnerstadt an der Fils ein besonderes Ereignis. Manager Andreas Schweickert: „Für FRISCH AUF! Göppingen geht ein Europatraum in Erfüllung. Wir sind von der Entwicklung etwas überrascht worden, doch wir nehmen die Herausforderung gerne an. Wir entwickeln uns Jahr für Jahr weiter und haben noch einiges vor.“

Der elfmalige Deutsche Meister und zweimalige Europapokalsieger hat sich zu einem regionalen Kulturgut entwickelt. Alle Sitzplätze in der legendären und

atmosphärisch einmaligen Hohenstaufenhalle sind als Dauerkarten bereits verkauft. Handball in Göppingen boomt. Das Porsche Zentrum Göppingen ist den erfolgreichen Handballern seit über 30 Jahren eng verbunden. Heute begrüßt der Göppinger Porschechef Klaus Heschke die Freundeskreismitglieder von FRISCH AUF! Göppingen bei den Heimspielen in der „Porsche Lounge“. Etwa 200 Persönlichkeiten aus Wirtschaft, Politik und Sport treffen sich dort in ungezwungener Atmosphäre. Im 450 qm großen VIP-Bereich wird ab der kommenden Saison bereits vor dem Spiel eine moderierte Vorschau auf den Heimspieltag einstimmen. „Die Porsche Lounge entwickelt sich immer besser. Der Treffpunkt für das Göppinger ‚who is who‘ hat sich prächtig etabliert“, so Klaus Heschke. Die Hohenstaufenhalle

und die mehrfach erweiterte Porsche Lounge platzen in Göppingen aus allen Nähten. Eine Modernisierung und Erweiterung der ehrwürdigen Arena ist dringend notwendig. Andreas Schweickert: „Wir wollen uns gerne weiter entwickeln. FRISCH AUF! benötigt etwa 1000 Sitzplätze mehr, einen besseren Stehplatzkomfort, Logen, einen angeschlossenen VIP-Bereich und Presserräume. All dies wurde in unserem Expertenteam entwickelt. Die Pläne liegen detailgenau vor. Jetzt geht es um die Finanzierung von insgesamt 7.5 Mio. Euro.“ Sollte es FRISCH AUF! gelingen, den Ausbau zu realisieren und die positive sportliche und wirtschaftliche Entwicklung fortzusetzen, so ist von den Grün-Weißen aus dem Filstal noch einiges zu erwarten. Europa wir kommen.



(von links nach rechts):

Vorne: Michael Schweickardt, Simon Baumgarten, Martin Galia, Michal Shejbal, Christian Schöne, Dr. Andy Bickelhaupt, Dr. Stefan Vollmer

Mitte: Michael Kraus, Dragos Oprea, Aleksandar Knezevic, Andrius Stelmokas, Timo Kalbantner, Edmund Allmendinger

Hinten: Bruno Souza, Jalesky Garcia, Volker Michel, Lars-Henrik Walther, Nikola Manojlovic, Peter Heinrich, Velimir Petkovic

Photo: Peter Poller

FRISCH AUF! Göppingen.

Neuzugänge 2004:

- Christian Schöne (SC Magdeburg)
- Nikola Manojlovic (Pfadi Winterthur)
- Simon Baumgarten (TV Bittenfeld, Zweifachspielrecht)

Abgänge 2004:

- Matthias Struck (HSG Augustdorf/Hövelhof)
- Marc Amargant (Cangas, Spanien)

Trainer:

Velimir Petkovic (05.07.56) Handballtrainer, 1,87 m, bei FRISCH AUF! seit 2004, davor HSG D/M Wetzlar



Ticketing

Die Sitzplätze für Bundesliga-Heimspiele sind als Dauerkarten ausverkauft. Weitere Karten-Bestellungen, z. B. für Europapokalspiele (Sitz- und Stehplätze) und Bundesligaspiele (Stehplätze) erfolgen über die FRISCH AUF!-Geschäftsstelle, Leonhard-Weiss-Straße 40, 73037 Göppingen, Tel. 07161/965975-0. Eine Vorverkaufsstelle im Schuhshop Leibfried, Pfarrstraße 14 in Göppingen führt nur Stehplätze.

Merchandising

Bei jedem Heimspiel ist direkt im Eingangsbereich der FRISCH AUF!-Fan Shop zu finden. Neben den absoluten Verkaufsschlagern, dem Frisch Auf Trikot und den diversen Fan-Schals, gibt es noch viele weitere Artikel im FAG-Design: Mützen, Fahnen, Regenschirme, Feuerzeuge, Das Sortiment wird laufend aktualisiert. Neben dem Verkauf in der Halle ist der Fan-Shop auch bei diversen Auswärts- und Freundschaftsspielen vor Ort. Außerdem können Fanartikel auf der Geschäftsstelle zu den normalen Öffnungszeiten gekauft sowie rund um die Uhr im Internet unter www.frischauf-gp.de bestellt werden.



Herausragender Spieler

Soll man einen Spieler von FRISCH AUF! für seine Leistungen in der vergangenen Saison besonders hervorheben, fällt die Entscheidung zumeist auf den neuen Torwart Martin Galia. So wurde er folgerichtig auch von den Fans nach dem letzten Heimspiel der vergangenen Saison gegen die SG Wallau Massenheim zum Spieler des Jahres gewählt. Diese Wahl wird alljährlich vom Fanclub Grün-Weiß organisiert. Von den Fans und Zuschauern wurde Martin Galia für seine herausragende

Leistung in der ganzen Saison mit allerdings knappem Stimmenvorsprung vor dem Zweitplatzierten gewählt. Zweiter wurde der zum Nationalspieler aufgestiegene Michael Kraus vor dem besten Rückraumtorschützen von FRISCH AUF!, Volker Michel. Martin Galia brachte viele Bundesliga-Spieler durch seine akrobatischen Paraden zum Verzweifeln. Die Statistiken der vergangenen Saison führten ihn sowohl bei der absoluten Zahl der Paraden als auch bei den gehaltenen Siebenmetern an zweiter Stelle. Viele Spiele von FRISCH AUF! wurden auch dank seiner tollen Leistungen gewonnen. Mit der Tschechischen Nationalmannschaft nahm er zudem an der Weltmeisterschaft in Tunesien teil und erreichte mit ihr die Zwischenrunde. Verwunderlich, dass er trotz dieser Erfolge bescheiden geblieben ist und stets freundlich allen Trubel hinnimmt.



Frisch für Sie eingefahren.

Ihre Ansprechpartner: **Rainer Bögge, Telefon 07161/9 78 28-91, E-Mail: r.boegge@porsche-goepingen.de**

Nico Polleti, Telefon 07161/9 78 28-98, E-Mail: n.polleti@porsche-goepingen.de

Gebrauchtwagen



| 1 |

| **1 | Boxster (1986)**, 2.7 l, 220 PS, 05/2002, 8.650 km, indischrot, Verdeck schwarz, Leder/Alcantara schwarz, CD-Radio CDR 22, Klimaautomatik, Klangpaket, Alarmanlage, stärkere Batterie, 17" Alufelgen und weitere Ausstattungen. (nach § 25 kein MwSt. Ausweis möglich) **Euro 32.986,-**



2 |

| **2 | Boxster S (1986)**, 3.2 l, 260 PS, 04/2004, 8.000 km, nachtblaumetallic, Verdeck metropolblau, Leder metropolblau, Xenon, 17" Boxster-S-Räder, Sitzheizung, CD Ablage, PSM, Klangpaket, Windschott, Klimaautomatik, Telefonvorbereitung, Parkassistent, Bordcomputer, CD Radio CDR23 und weitere Ausstattungen. **Euro 47.986,-***



3 |

| **3 | Boxster S (1986)**, 3.2 l, 260 PS, 04/2004, 12.000 km, atlasgrau-metallic, Leder schwarz, Verdeck schwarz, 18" Turbo-Look-Räder, Klima, Xenon, Sitzheizung, Porsche Wappen auf Kopfstützen, Radio CDR 23, Klangpaket, PSM, Windschott, Grünkeilfrontscheibe, Telefonvorbereitung, Bordcomputer und weitere Ausstattungen. **Euro 49.986,-***



4 |

| **4 | 911 Carrera 2 Coupé (1996)**, 3.4 l, 300 PS, 08/2001, 49.000 km, lapisblau-metallic, Leder metropolblau, Xenon, PSM, Bordcomputer, el. Schiebedach, Sportsitze, Sportabgasanlage, Edelstahlendrohre, Klimaautomatik, Radio CDR 22, Klangpaket, CD-Ablage, Distanzscheiben hinten, Tel.-Vorbereitung, Sitzheizung und weitere Ausstattungen. **Euro 47.911,-***



5 |

| **5 | 911 Carrera 2 Coupé (1996)**, 3.6 l, 320 PS, 12/2003, 26.000 km, basalt-schwarz-metallic, Vollleder schwarz, Xenon, Bose Soundsystem, CD-Wechsler, CD-Radio CDR 23, CD-Ablage, Parkassistent, el. Schiebedach, 18" Sport-Classic-Räder, PSM, Aluminium Schalthebel, Sitzheizung und weitere Ausstattungen. **Euro 63.911,-***



6 |

| **6 | 911 Carrera S Coupé (1997)**, 3.8 l, 355 PS, 08/2005, 8.000 km, indischrot, Lederausstattung schwarz, Sitzheizung, Heckscheibenwischer, Graukeilfrontscheibe, Parkassistent, el. Schiebedach, Telefonmodul, DVD-Navimodul, Sportsitze, Schaltwegverkürzung, Porsche Wappen auf Kopfstützen, Sicherheitsgurte indischrot, Bi-Xenon, 19" Carrera-S-Räder und weitere Ausstattungen. **Euro 87.911,-***

Verfügbar ab 31.10.2005



7 |

| **7 | 911 Carrera 4 Coupé (1996)**, 3.4 l, 300 PS, 03/2000, 48.000 km, zenithblau-metallic, Vollleder metropolblau, Tiptronic S, Xenon, Sitzheizung, CD-Radio CDR 22, CD-Ablage, Heckscheibenwischer, Porsche Wappen farbig Radnaben, PSM, Lordosenstütze, Parkassistent, Bordcomputer, Raffledersitze, el. Sitzverstellung mit Memoryfunktion und weitere Ausstattungen. **Euro 48.911,-***



8 |

| **8 | 911 Carrera 4S Coupé (1996)**, 3.6 l, 320 PS, 04/2004, 19.000 km, nachtblau-metallic, Leder metropolblau, Xenon, 18" Turbo-Look-Räder, PCM (Navi), Sitzheizung, Parkassistent, Schiebedach, Telefonmodul, Passivhörer, Bose Soundsystem, CD-Wechsler, Sportauspuffanlage, Edelstahlendrohre, Sitzverstellung el. und weitere Ausstattungen. **Euro 79.911,-***



9 |

| **9 | 911 Carrera 4S Coupé (1996)**, 3.6 l, 320 PS, 11/2003, 23.000 km, arktissilber-metallic, Leder metropolblau, Tiptronic S, Tempostat, Parkassistent, el. Schiebedach, Telefonmodul, Passivhörer, CD-Wechsler, Raffledersitze, PCM II (Navi), Sportlenkrad, Tiptronic und Handbremshebel Alu und weitere Ausstattungen. **Euro 72.911,-***

* incl. 16% MwSt.



10

| 10 | **911 Carrera Cabrio (996)**, 3.6 l, 320 PS, 10/2004, 8.000 km, basalt-schwarzmetallic, Vollleder schwarz, Verdeck schwarz, Sitzheizung, 18" Turbo-Look-Räder, PSM, Klangpaket, Windschott, Grünkeilfrontscheibe, Einparkhilfe, Telefonmodul, Passivhörer, PCM II (Navigation), Bi-Xenon und weitere Ausstattungen. **Euro 79.911,-***



11

| 11 | **911 Targa (996)**, 3.6 l, 320 PS, 10/2004, 11.000 km, nachtblau-metallic, Vollleder metropolblau, Xenon, Sitzheizung, 18" Turbo-Look-Räder, Heckwischer, Tempostat, PSM, Klangpaket, Graukeilfrontscheibe, Parkassistent, Telefonmodul, Passivhörer, CD-Wechsler, PCM II, Bi-Xenon und weitere Ausstattungen.. **Euro 77.911,-***



12

| 12 | **911 „40 Jahre Jubiläum“ (996)**, 3.6 l, 345 PS, 03/2004, 23.000 km, GT-silbermetallic, Naturleder grau, (**limitiertes Sondermodell (Weltweit 1963 Stück!)**), Werksleistungssteigerung auf 345 PS, Xenon, el. Sitzverstellung, Mittelkonsole lackiert, 18" Carrera-Räder hochglanzpoliert, PCM (Navi), Bose Soundsystem, Telefonmodul, Passivhörer, CD-Wechsler, Tempostat, Grünkeilfrontscheibe, Sitzheizung, PSM und weitere Ausstattungen. **Euro 66.911,-**



13

| 13 | **911 „40 Jahre Jubiläum“ (996)**, 3.6 l, 345 PS, 07/2004, 5.000 km, GT-silbermetallic, Naturleder grau, (**limitiertes Sondermodell (Weltweit 1963 Stück!)**), Werksleistungssteigerung auf 345 PS, Xenon, Sportsitze, Rückenlehnen und Mittelkonsole lackiert, 18" Carrera-Räder hochglanzpoliert, PCM (Navi), Bose Soundsystem, Telefonmodul, Passivhörer, CD-Wechsler, Tempostat, Grünkeilfrontscheibe, Sitzheizung, PSM und weitere Ausstattungen. **Euro 82.911,-***



14

| 14 | **911 Turbo Coupé „Exclusiv“ (996)**, 3.6 l, 450 PS, 11/2002, 41.000 km, polarsilbermetallic, Vollleder schwarz exclusive, Leistungssteigerung auf 450 PS, Aero-Kit, Tiptronic S, CD-Wechsler, Bose Sound System, PCM II Navigation, Passivhörer, Tempostat, Sportlenkrad, Sitzheizung, vollelektrische Sportmemoriesitze, 18" Sport-Techno-Räder, 17 mm Distanzscheiben, el. Schiebedach, automatisch abblendende Spiegel und weitere Ausstattungen. Einzelstück von Porsche Exclusive. **Euro 99.911,-* (Neupreis: Euro 175.000,-)**

Neuwagen



1

| 1 | **Boxster**, 2.7 l, 240 PS, 6-Gang, lapisblau-metallic, Verdeck metropolblau, Leder/Alcantara steingrau, 18" Boxster S-Räder, Bi-Xenon, Graukeilfrontscheibe, Windschott, Klimaautomatik, Sitzheizung, Edelstahlstiegsblenden, Sound Package Plus, Telefonvorbereitung, Überführung. Verbrauch Super Plus: kombiniert 9,6 l, innerorts 13,9 l, außerorts 6,9 l, CO² kombiniert 229g/km. **Euro 49.263,-***



2

| 2 | **Boxster S**, 3.2 l, 280 PS, 6-Gang, speedgelb, Verdeck schwarz, Ledersitze schwarz, Sportsitze, Sitzheizung, 19" Carrera S-Räder, Sound Package Plus, Windschott, Graukeilfrontscheibe, Klimaautomatik, Telefonvorbereitung, Bi-Xenon, Überrollbügel lackiert, Porsche Wappen auf Kopfstützen, Sicherheitsgurte speedgelb, Überführung. Verbrauch Super Plus: kombiniert 10,4 l, innerorts 15,2 l, außerorts 7,7 l, CO² kombiniert 248g/km. **Euro 59.019,-***



3

| 3 | **911 Carrera S Coupé**, 3.8 l, 355 PS, 6-Gang, sealgrau-metallic, Bi-Color Lederausstattung schwarz/steingrau, 19" Sport-Design-Räder, farbige Nabenabdeckungen, Parkassistent, Graukeilfrontscheibe, automatisch abblendende Spiegel, Regensensor, Bi-Xenon, el. Schiebedach, Tempostat, Sitzheizung, Edelstahlstiegsleisten, DVD-Navimodul, Telefonmodul, Überführung. Verbrauch Super Plus: kombiniert 11,5 l, innerorts 17,1 l, außerorts 8,4 l, CO² kombiniert 277g/km. **Euro 97.436,-***



4

| 4 | **Cayenne V6 Tiptronic**, 3.2 l, 250 PS, Tiptronic S, titanmetallic, Leder schwarz, Servotronic, el. Schiebedach, Skisack, Parkassistent, Klimaautomatik, Telefonmodul, 18" Cayenne Turbo-Räder, Bi-Xenon, PCM (Navigation), Privacy Verglasung, Sitzheizung inkl. Lenkradheizung, Überführung. Verbrauch Super Plus: kombiniert 13,5 l, innerorts 18,4 l, außerorts 10,7 l, CO² kombiniert 324g/km. **Euro 62.597,-***

* incl. 16% MwSt.

PORSCHE DESIGN DRIVER'S SELECTION

Tuning fürs Outfit: die neue Porsche Design Driver's Selection.



| 1 |

| 1 | Basic Damen-Polo-Shirt, tailliertes Polo-Shirt aus der Basic-Kollektion. Dunkelgrauer, dezenter Porsche Schriftzug auf der Brust. In Weiß, Schwarz, Grün und Rosa. 96% Baumwolle, 4% Elasthan. Größen: S, M, L, XL.
Preis inkl. MwSt. 54,52 Euro.
WAP 716 00S-OXL 16 (Weiß)
WAP 717 00S-OXL 16 (Schwarz)
WAP 720 00S-OXL 16 (Grün)
WAP 721 00S-OXL 16 (Rosa)

| 3 | Heritage Shopper, praktischer Shopper in Canvas-Optik. Aufwendiger All-Over-Druck mit Porsche 718 RS 60 Front-Motiv auf der Vorder- und Heckmotiv auf der Rückseite. Organizer mit Reißverschlußfach auf der Innenseite. Doppelgriff. Rotes Futter. Polyester. Größe: 57 x 36 x 13 cm.
Preis inkl. MwSt. 149,64 Euro.
WAP 035 005 16



| 2 |

| 2 | Basic Polo-Shirt, klassisches Polo-Shirt aus der Basic-Kollektion. Dezenter, dunkelgrauer Porsche Schriftzug auf der Brust. Knöpfe mit Porsche Schriftzug. In Weiß, Schwarz, Rot, Hellblau, Dunkelblau und Gelb. 100% Baumwolle. Größen: S, M, L, XL, XXL.
Preis inkl. MwSt. 54,52 Euro.
WAP 710 00S-XXL 16 (Weiß)
WAP 711 00S-XXL 16 (Schwarz)
WAP 712 00S-XXL 16 (Rot)
WAP 713 00S-XXL 16 (Hellblau)
WAP 714 00S-XXL 16 (Dunkelblau)
WAP 715 00S-XXL 16 (Gelb)



| 3 |



| 4 |

| 4 | Herren-Sonnenbrille, dynamisch-sportives Modell. Rahmenlose Metallfassung. Abgesetzter Porsche Schriftzug auf dem Bügel. Mit Feder-scharnier und bruchfesten Polycarbonat-Gläsern in Grau. Acetat-Bügelenden für höchsten Tragekomfort. 100% UV-Schutz. In Anthrazit/Silber.
Preis inkl. MwSt. 145,00 Euro.
WAP 075 005 15



| 5 |

| 5 | Damen-Sonnenbrille, modisch-elegantes Modell aus laminiertem Acetat. Abgesetzter Porsche Metall-Schriftzug auf dem Bügel. Hochwertige Kunststoff-Gläser mit grau-braunem Verlauf. 100% UV-Schutz. In Braun/Rot.
Preis inkl. MwSt. 114,84 Euro.
WAP 075 002 15

ITALIENISCHE GASTLICHKEIT IN MEDITERRANEM AMBIENTE:

MIT
TERRASSE



Trattoria da Tino

ITALIENISCHE GASTLICHKEIT

Das italienische Spezialitätenrestaurant verwöhnt Sie mit frisch zubereiteten Speisen und erlesenen Weinen.

- ◆ PIZZA (AUCH ZUM MITNEHMEN) ◆ HAUSGEMACHTE PASTA
- ◆ FRISCHE FISCHSPEZIALITÄTEN ◆ SAISONALE GERICHTE
- ◆ MITTAGSTISCH



Außerdem empfehlen wir uns für Geschäftsessen und Familienfeiern. Sprechen Sie mit uns über Ihre geplante Veranstaltung. Wir beraten Sie gerne.

Wir haben geöffnet:
Dienstag-Freitag, Sonntag
11.30 Uhr-13.30 Uhr und 17.30 Uhr-22.30 Uhr
Samstag Nachmittag geschlossen. Montag Ruhetag!





Bei uns ist Ihr Porsche in besten Händen.



PORSCHE

Porsche Zentrum Göppingen

Hahn Sportwagen Göppingen GmbH

Holzheimer Straße 1

73037 Göppingen

Tel.: 07161/978 289 0

Fax: 07161/978 289 9

www.porsche-goeppingen.de

info@porsche-goeppingen.de